

# 物件案内書



2階すべて居住スペースのアパート。外環状線近く買物や病院近くの優れた住環境。

物件種目	アパート	物件番号	00518007
所在地	大村市 諏訪 1丁目150-2		
沿線・駅・交通	大村線諏訪駅 徒歩6分 450m 長崎県営バス（高速シャトルバス含）上諏訪バス停 徒歩5分 400m		
賃料	<b>3.6万円</b>	建物名	市村ハイツ2階
間取り	3K	専有面積	内法 49.27m <sup>2</sup>

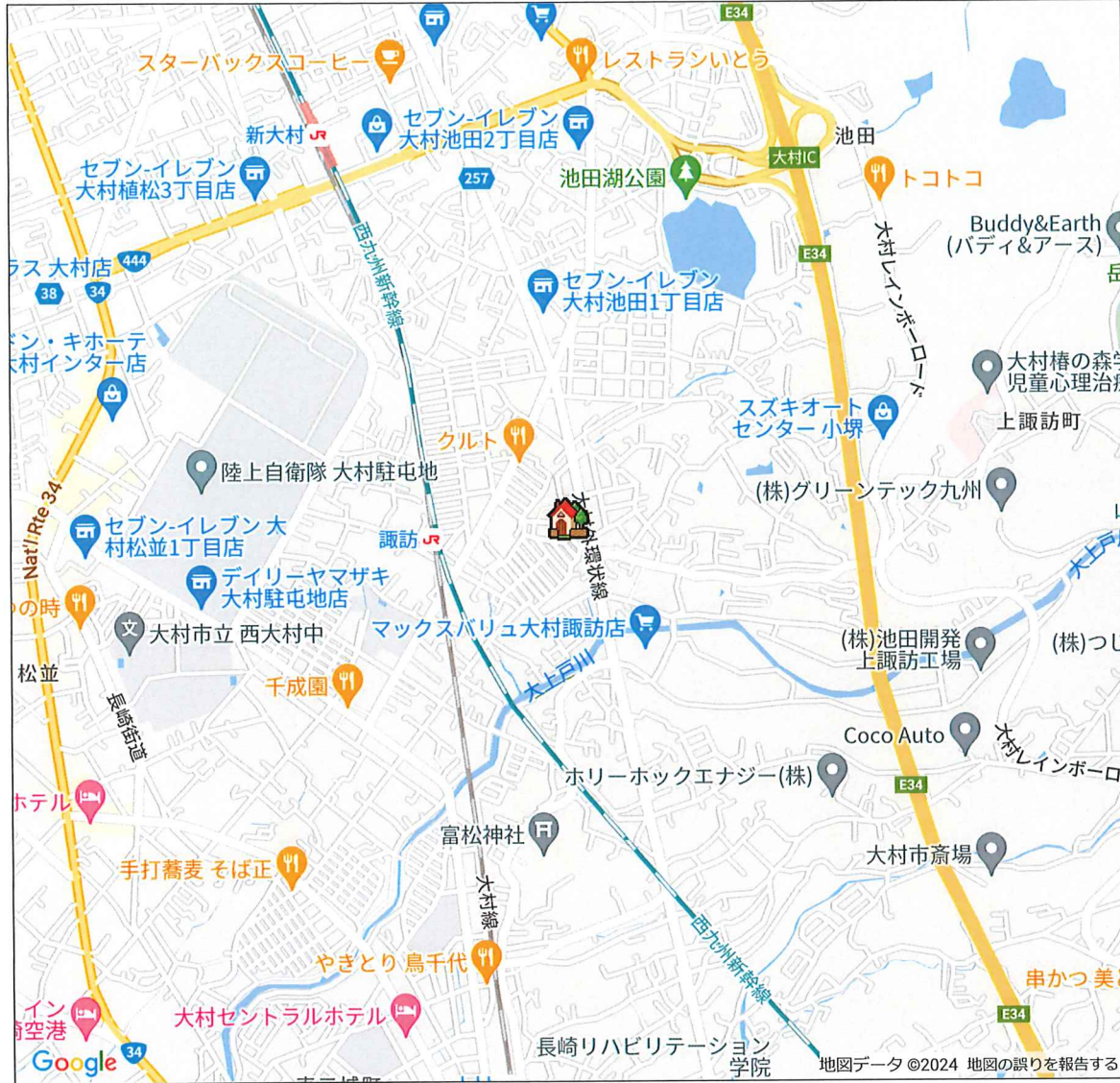


ゼンリンNo			
小学校	西大村 距離600m	中学校	西大村 距離1500m
間取り内訳			
敷金	2ヶ月 7.2万円	精算方式	
礼金	1ヶ月 3.6万円		
保証金	なし	保証金償却	
家財保険	要 2年 20,000円 宅建ファミリー共済	家賃保証	加入要 家賃1カ月目安 アルファ
管理費	2,000円	共益費	
町内会費		雑費	
その他一時金			
賃貸区分		更新料	
契約期間	2年	契約満了日	
バルコニー			
駐車場	空有 駐車場 1台無料	駐車場敷金	
駐車場形式・状況		駐車場備考	
階建・階	地上2階 2階部分	建物構造	木造
築年月	1994 [H6] 年 6月	管理員の勤務形態	
現況	空家	入居可能時期	相談
設備	都市ガス 上水道 下水道 側溝 エアコン トイレ バス・トイレ別 シャワー 収納スペース 洗面所 2口コンロ ガスコンロ付 都市ガス給湯		
特記事項	閑静な住宅街 日当たり良好		
備考1			
備考2			
取引態様	一般媒介	情報更新日	2024年04月18日
お問い合わせ先	<b>(有) ホーム商会</b> 長崎県大村市乾馬場町885-4 TEL:0957-27-3388 FAX:0957-27-3880 免許番号:長崎県知事免許(6)第003087号 所属協会:公益社団法人 長崎県宅地建物取引業協会		

# 物件案内書



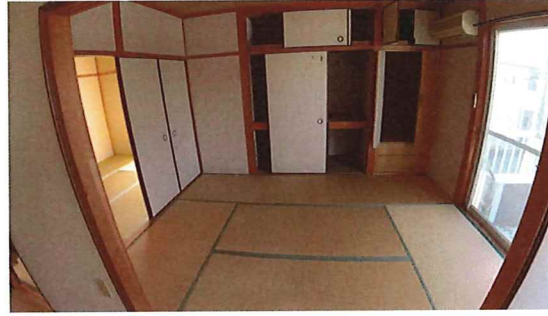
物件種目	アパート	物件番号	00518007
所在地	大村市 諏訪 1丁目150-2		
沿線・駅・交通	大村線諏訪駅 徒歩6分 450m 長崎県営バス（高速シャトルバス含）上諏訪バス停 徒歩5分 400m		
賃料	<b>3.6万円</b>	建物名	市村ハイツ2階
間取り	3K	専有面積	内法 49.27m <sup>2</sup>



# 物件案内書



物件種目	アパート	物件番号	00518007
所在地	大村市 諏訪 1丁目150-2		
沿線・駅・交通	大村線諏訪駅 徒歩6分 450m 長崎県営バス (高速シャトルバス含) 上諏訪バス停 徒歩5分 400m		
賃料	<b>3.6万円</b>	建物名	市村ハイツ2階
間取り	3K	専有面積	内法 49.27m <sup>2</sup>



# 物件案内書



物件種目	アパート	物件番号	00518007
所在地	大村市 諏訪 1丁目150-2		
沿線・駅・交通	大村線諏訪駅 徒歩6分 450m 長崎県営バス (高速シャトルバス含) 上諏訪バス停 徒歩5分 400m		
賃料	<b>3.6万円</b>	建物名	市村ハイツ2階
間取り	3K	専有面積	内法 49.27m <sup>2</sup>



ベランダ



2024/4/18

様

(有)ホーム商会  
大村市乾馬場町885番地4  
TEL:0957-27-3388

建物名称	市村ハイツ		2階
所在地	大村市諏訪1丁目150-2		
賃料		¥ 38,000	月初めからの入居の場合
共益費		¥ -	毎月末までに (貸主・貸主の代理する業者の指定口座)に (当月分・翌月分)を支払う(振り込む)
駐車場料金		¥ -	
敷金	賃料1カ月相当分 または 円	¥ 72,000	
その他一時金	借家賠償責任保険料 ※PC2 1000万円タイプ	¥ 18,000	
	家賃保証料 ※アルファ 初回・住居用	¥ 38,000	
媒介報酬額	賃料 1カ月相当分 または 円	¥ 36,000	
	消費税 円	¥ 3,600	
合計		¥ 205,600	