

# 物件案内書



人気の西大村小エリア。外環状線近くアクセス良好。家具・家電付でメンテナンスの行き届いた中古住宅です。

物件種目	中古一戸建	物件番号	00525642
所在地	大村市 諏訪 1丁目136-1		
建物名			
沿線・駅・交通	大村線諏訪駅 徒歩6分 450m 長崎県営バス上諏訪町バス停 徒歩6分 450m		
価格	<b>2,100万円</b>	土地面積	公簿154.3m <sup>2</sup>
間取り	4LDK	建物面積	134.97m <sup>2</sup>



1F 1F 1F 1F

ゼンリンNo			
小学校	西大村 距離600m	中学校	西大村 距離1400m
間取り内訳	1階 LDK22,和6/2階 和10,洋7,洋7		
保証金		権利金	
その他一時金			
土地権利	所有権	付帯権利	
借地期間・地代		契約満了日	
土地面積	公簿/ 154.3m <sup>2</sup>	建物面積	134.97m <sup>2</sup> 1階部分71.13m <sup>2</sup> 2階部分63.84m <sup>2</sup>
私道面積		傾斜地面積	
敷地延長		土地形状	
建・容率	・	建築確認・確認番号	有・H24大村第136号
階建	地上2階	建物構造	木造
築年月	2012 [H24] 年 11月	リフォーム	
駐車場	有		
駐車場形式・状況		駐車場備考	
地域地区		都市計画	
地目	宅地	地勢	
用途地域			
条件等		国土法	
その他法令に基づく制限			
接道状況詳細	【内訳】●北東 幅4.5m 公道		
現況	所有者居住中	引渡し可能時期	2025年 1月 下旬
設備	都市ガス 電気 上水道 下水道 側溝 給湯 追焚機能 バス・トイレ別 ウォークインクローゼット システムキッチン 室内洗濯機置場 火災警報器(報知器) 家具付き 3口コンロ以上 勝手口 シューズIC 玄関収納 階段下収納 カーテン付		
特記事項	駐車場2台分 閑静な住宅街		
備考1	所有者居住中につき内覧希望の方は、事前にお問い合わせください。 家具・家電ご希望の方はご相談ください。(撤去も可)		
備考2			
取引態様	専任媒介	情報更新日	2024年07月17日
お問い合わせ先	<b>(有) ホーム商会</b> 長崎県大村市乾馬場町885-4 TEL:0957-27-3388 FAX:0957-27-3880 免許番号:長崎県知事免許(6)第003087号 所属協会:公益社団法人 長崎県宅地建物取引業協会		

# 物件案内書



物件種目	中古一戸建	物件番号	00525642
所在地	大村市 諏訪 1丁目136-1		
建物名			
沿線・駅・交通	大村線諏訪駅 徒歩6分 450m 長崎県営バス上諏訪町バス停 徒歩6分 450m		
価格	<b>2,100万円</b>	土地面積	公簿154.3m <sup>2</sup>
間取り	4LDK	建物面積	134.97m <sup>2</sup>



1F

1F



1F

1F



# 物件案内書



物件種目	中古一戸建	物件番号	00525642
所在地	大村市 諏訪 1丁目136-1		
建物名			
沿線・駅・交通	大村線諏訪駅 徒歩6分 450m 長崎県営バス上諏訪町バス停 徒歩6分 450m		
価格	<b>2,100万円</b>	土地面積	公簿154.3m <sup>2</sup>
間取り	4LDK	建物面積	134.97m <sup>2</sup>



1F



2F



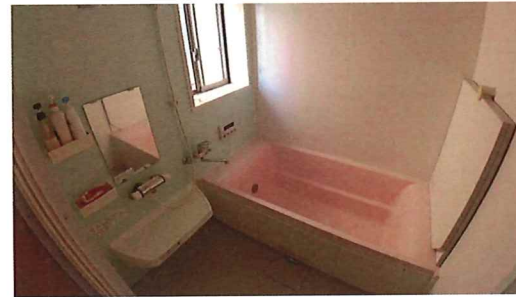
2F



2F



ベランダ



1F

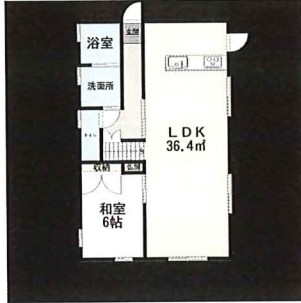
# 物件案内書



物件種目	中古一戸建	物件番号	00525642
所在地	大村市 諏訪 1丁目136-1		
建物名			
沿線・駅・交通	大村線諏訪駅 徒歩6分 450m 長崎県営バス上諏訪町バス停 徒歩6分 450m		
価格	<b>2,100万円</b>	土地面積	公簿154.3m <sup>2</sup>
間取り	4LDK	建物面積	134.97m <sup>2</sup>



1F



1F



2F

# 物件案内書



物件種目	中古一戸建	物件番号	00525642
所在地	大村市 諏訪 1丁目 136-1		
建物名			
沿線・駅・交通	大村線諏訪駅 徒歩6分 450m 長崎県営バス上諏訪町バス停 徒歩6分 450m		
価格	<b>2,100万円</b>	土地面積	公簿154.3m <sup>2</sup>
間取り	4LDK	建物面積	134.97m <sup>2</sup>

