

# ホームガーデン坂口町 価格表

2024/9/10

地番 大村市坂口町492-3  
用途地域 2種中高層  
建ぺい率 60%  
容積率 200%  
設備 電気・上下水道

宅地番号	面積 (坪) ※実測面積	価格 (万円)	坪単価	
1	53.50 <i>176.39 m<sup>2</sup></i>	8,988,000	168,000	
2	51.16 <i>169.13</i>	8,594,000	168,000	
3	52.73 <i>174.31</i>	8,858,000	168,000	
4	50.32 <i>166.34</i>	8,453,000	168,000	
5	52.24 <i>172.70</i>	8,776,000	168,000	
計	259.95	43,669,000	平均 坪単価	168,000

有限会社ホーム商会  
大村市乾馬場町885番地4

地番 492-3 ないし 492-12

地積測量図

1/3

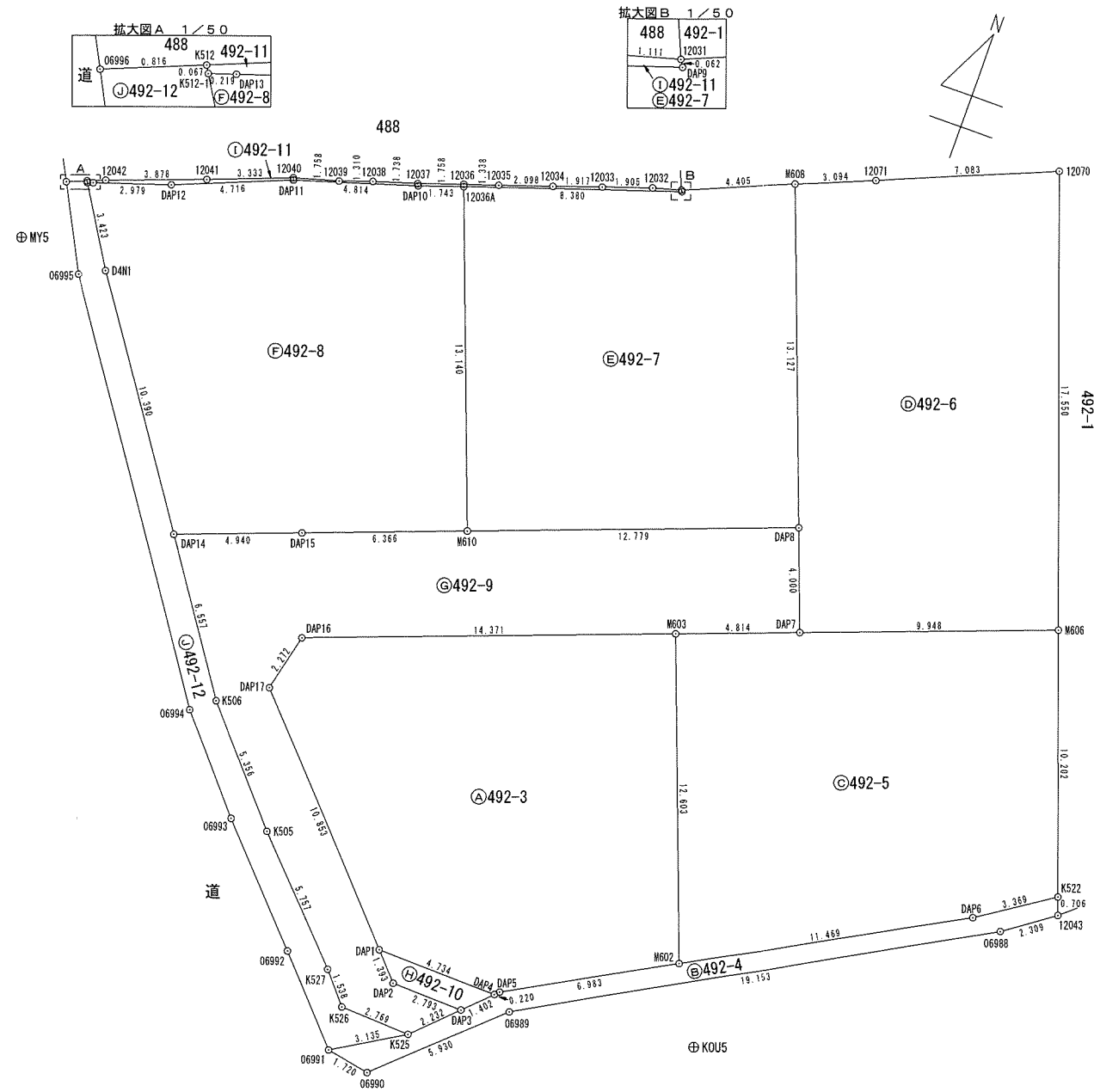
土地の所在 大村市坂口町

座標求積表

地番	㊤492-3			
測点	標識	X	Y	辺長
M602	新設アルミプレート	-7056.896	43586.477	12.603
M603	新設アルミプレート	-7045.061	43582.146	14.371
DAP16	新設アルミプレート	-7049.996	43568.649	2.272
DAP17	新設アルミプレート	-7052.206	43568.121	10.853
DAP1	新設アルミプレート	-7060.220	43575.439	4.734
DAP4	新設アルミプレート	-7060.360	43580.171	0.220
DAP5	新設アルミプレート	-7060.206	43580.328	6.983
倍面積	353.784336			
面積	176.892168			
地積	176.89 m <sup>2</sup>			
坪数	53.50			

地番	㊤492-4			
測点	標識	X	Y	辺長
12043	復元1号金属鋳	-7050.293	43599.637	0.706
K522	新設4号金属鋳	-7049.627	43599.402	3.369
DAP6	新設アルミプレート	-7051.461	43596.576	11.469
M602	新設アルミプレート	-7056.896	43586.477	6.983
DAP5	新設アルミプレート	-7060.206	43580.328	0.220
DAP4	新設アルミプレート	-7060.360	43580.171	1.402
DAP3	新設アルミプレート	-7061.341	43579.170	2.232
K525	新設1号金属鋳	-7062.898	43577.571	3.135
06991	復元マキガ	-7064.492	43574.872	1.720
06990	復元1号金属鋳	-7064.805	43576.563	5.930
06989	復元1号金属鋳	-7060.797	43580.934	19.153
06988	復元1号金属鋳	-7051.608	43597.739	2.309
倍面積	43.272929			
面積	21.6364645			
地積	21.63 m <sup>2</sup>			
坪数	6.54			

地番	㊤492-5			
測点	標識	X	Y	辺長
M602	新設アルミプレート	-7056.896	43586.477	11.469
DAP6	新設アルミプレート	-7051.461	43596.576	3.369
K522	新設4号金属鋳	-7049.627	43599.402	10.202
M606	新設4号金属鋳	-7040.004	43596.015	9.948
DAP7	新設アルミプレート	-7043.408	43586.667	4.814
M603	新設アルミプレート	-7045.061	43582.146	12.603
倍面積	338.263876			
面積	169.131938			
地積	169.13 m <sup>2</sup>			
坪数	51.16			



測量年月日	令和元年 7月22日
測地系	日本測地系 I系

作成者 大村市東本町24番地15  
土地家屋調査士 園木 登  
(令和6年8月5日作成)

申請人 有限会社ホーム商会  
代表取締役 満島 彰

縮尺 1/250

地番	492-3 ないし 492-12
土地の所在	大村市坂口町

座標求積表

地番	㊸492-9			
測点	標識	X	Y	辺長
DAP8	新設アルミプレート	-7039.650	43585.297	12.779
M610	新設アルミプレート	-7044.038	43573.295	6.366
DAP15	新設アルミプレート	-7046.224	43567.316	4.940
DAP14	新設アルミプレート	-7047.926	43562.678	6.557
K506	新設1号金属板	-7053.362	43566.344	5.356
K505	新設1号金属板	-7057.402	43569.860	5.757
K527	新設1号金属板	-7061.595	43573.805	1.538
K526	新設1号金属板	-7062.764	43574.805	2.769
K525	新設1号金属板	-7062.898	43577.571	2.232
DAP3	新設アルミプレート	-7061.341	43579.170	2.793
DAP2	新設アルミプレート	-7061.248	43576.379	1.393
DAP1	新設アルミプレート	-7060.220	43575.439	10.853
DAP17	新設アルミプレート	-7052.206	43568.121	2.272
DAP16	新設アルミプレート	-7049.996	43568.649	14.371
M603	新設アルミプレート	-7045.061	43582.146	4.814
DAP7	新設アルミプレート	-7043.408	43586.667	4.000
倍面積	264.108463			
面積	132.0542315			
地積	132.05 m <sup>2</sup>			
坪数	39.94			

地番	㊸492-10			
測点	標識	X	Y	辺長
DAP1	新設アルミプレート	-7060.220	43575.439	1.393
DAP2	新設アルミプレート	-7061.248	43576.379	2.793
DAP3	新設アルミプレート	-7061.341	43579.170	1.402
DAP4	新設アルミプレート	-7060.360	43580.171	4.734
倍面積	7.563960			
面積	3.781980			
地積	3.78 m <sup>2</sup>			
坪数	1.14			

地番	㊸492-11 (1/2)			
測点	標識	X	Y	辺長
DAP10	新設アルミプレート	-7032.246	43567.131	1.743
12036A	新設アルミプレート	-7031.696	43568.785	8.380
DAP9	新設アルミプレート	-7029.053	43576.737	0.062
12031	復元マーキング	-7029.000	43576.704	1.111
12032	復元マーキング	-7029.299	43575.634	1.905
12033	復元マーキング	-7029.915	43573.831	1.917
12034	復元マーキング	-7030.533	43572.016	2.098
12035	復元マーキング	-7031.198	43570.026	1.338
12036	復元マーキング	-7031.609	43568.753	1.758
12037	復元マーキング	-7032.170	43567.087	1.738
12038	復元マーキング	-7032.674	43565.424	1.310
12039	復元マーキング	-7033.097	43564.184	1.758

座標求積表

地番	㊸492-6			
測点	標識	X	Y	辺長
M608	新設4号金属板	-7027.325	43580.778	13.127
DAP8	新設アルミプレート	-7039.650	43585.297	4.000
DAP7	新設アルミプレート	-7043.408	43586.667	9.948
M606	新設4号金属板	-7040.004	43596.015	17.550
12070	復元プラスチック杭	-7023.450	43590.188	7.083
12071	復元4号金属板	-7026.148	43583.639	3.094
倍面積	348.634848			
面積	174.317424			
地積	174.31 m <sup>2</sup>			
坪数	52.73			

地番	㊸492-7			
測点	標識	X	Y	辺長
M608	新設4号金属板	-7027.325	43580.778	4.405
12031	復元マーキング	-7029.000	43576.704	0.062
DAP9	新設アルミプレート	-7029.053	43576.737	8.380
12036A	新設アルミプレート	-7031.696	43568.785	13.140
M610	新設アルミプレート	-7044.038	43573.295	12.779
DAP8	新設アルミプレート	-7039.650	43585.297	13.127
倍面積	332.695342			
面積	166.347671			
地積	166.34 m <sup>2</sup>			
坪数	50.32			

地番	㊸492-8			
測点	標識	X	Y	辺長
M610	新設アルミプレート	-7044.038	43573.295	13.140
12036A	新設アルミプレート	-7031.696	43568.785	1.743
DAP10	新設アルミプレート	-7032.246	43567.131	4.814
DAP11	新設アルミプレート	-7033.639	43562.523	4.716
DAP12	新設アルミプレート	-7035.387	43558.143	2.979
DAP13	新設アルミプレート	-7036.312	43555.311	0.219
K512-1	新設1号金属板	-7036.380	43555.103	3.423
D4N1	新設4号金属板	-7039.314	43556.866	10.390
DAP14	新設アルミプレート	-7047.926	43562.678	4.940
DAP15	新設アルミプレート	-7046.224	43567.316	6.366
倍面積	345.407728			
面積	172.703864			
地積	172.70 m <sup>2</sup>			
坪数	52.24			

作成者 大村市東本町24番地15 土他家屋調査士 園木 登 (令和6年8月5日作成)

申請人 有限会社ホーム商会 代表取締役 満島 彰

縮尺 1/

土地の所在 大村市坂口町

地 番	面 積	坪 数
Ⓐ492-3	176.892168 m <sup>2</sup>	53.50 坪
Ⓑ492-4	21.6364645 m <sup>2</sup>	6.54 坪
Ⓒ492-5	169.131938 m <sup>2</sup>	51.16 坪
Ⓓ492-6	174.317424 m <sup>2</sup>	52.73 坪
Ⓔ492-7	166.347671 m <sup>2</sup>	50.32 坪
Ⓕ492-8	172.703864 m <sup>2</sup>	52.24 坪
Ⓖ492-9	132.0542315 m <sup>2</sup>	39.94 坪
Ⓗ492-10	3.781980 m <sup>2</sup>	1.14 坪
Ⓘ492-11	2.3014385 m <sup>2</sup>	0.69 坪
Ⓧ492-12	38.3885905 m <sup>2</sup>	11.61 坪
面積合計	1057.555770 m <sup>2</sup>	319.91 坪

座 標 求 積 表

地 番	①492-11 (2/2)			
測 点	標 識	X	Y	辺 長
12040	復元マキナ	-7033.567	43562.490	3.333
12041	復元マキナ	-7034.739	43559.370	3.878
12042	復元マキナ	-7036.061	43555.724	0.706
K512	新設1号金属鈹	-7036.323	43555.068	0.067
K512-1	新設1号金属鈹	-7036.380	43555.103	0.219
DAP13	新設アルミプレート	-7036.312	43555.311	2.979
DAP12	新設アルミプレート	-7035.387	43558.143	4.716
DAP11	新設アルミプレート	-7033.639	43562.523	4.814
倍面積	4.602877			
面積	2.3014385			
地積	2.30 m <sup>2</sup>			
坪数	0.69			

与点とした基本三角点等の成果 (国土調査図根点)

点 名	X	Y	備 考
L'L'110-1	-7006.374	43535.372	既存砲金
L'L'110-2	-6965.359	43568.821	既存2号金属鈹
L'L'110-3	-6979.383	43649.620	既存2号金属鈹
L'L'1244-5	-7143.143	43486.454	既存2号金属鈹

座 標 リ ス ト

点 名	X	Y	備 考
KOU5	-7059.725	43588.076	新設4号金属鈹
MY5	-7039.201	43553.385	新設4号金属鈹

地 番	②492-12			
測 点	標 識	X	Y	辺 長
06995	復元1号金属鈹	-7039.793	43555.933	17.148
06994	復元1号金属鈹	-7054.027	43565.496	4.443
06993	復元1号金属鈹	-7057.393	43568.396	5.504
06992	復元1号金属鈹	-7061.442	43572.124	4.105
06991	復元マキナ	-7064.492	43574.872	3.135
K525	新設1号金属鈹	-7062.898	43577.571	2.769
K526	新設1号金属鈹	-7062.764	43574.805	1.538
K527	新設1号金属鈹	-7061.595	43573.805	5.757
K505	新設1号金属鈹	-7057.402	43569.860	5.356
K506	新設1号金属鈹	-7053.362	43566.344	6.557
DAP14	新設アルミプレート	-7047.926	43562.678	10.390
D4N1	新設4号金属鈹	-7039.314	43556.866	3.423
K512-1	新設1号金属鈹	-7036.380	43555.103	0.067
K512	新設1号金属鈹	-7036.323	43555.068	0.816
06996	復元1号金属鈹	-7036.626	43554.310	3.559
倍面積	76.777181			
面積	38.3885905			
地積	38.38 m <sup>2</sup>			
坪数	11.61			

合計面積 1057.555770

作成者 大村市東本町24番地15  
土地家屋調査士 園木 登  
(令和6年8月5日作成)

申請人 有限会社ホーム商会  
代表取締役 満島 彰

縮尺 1/