

1号地 4LDK 販売価格 **3,680**万円 (税込)

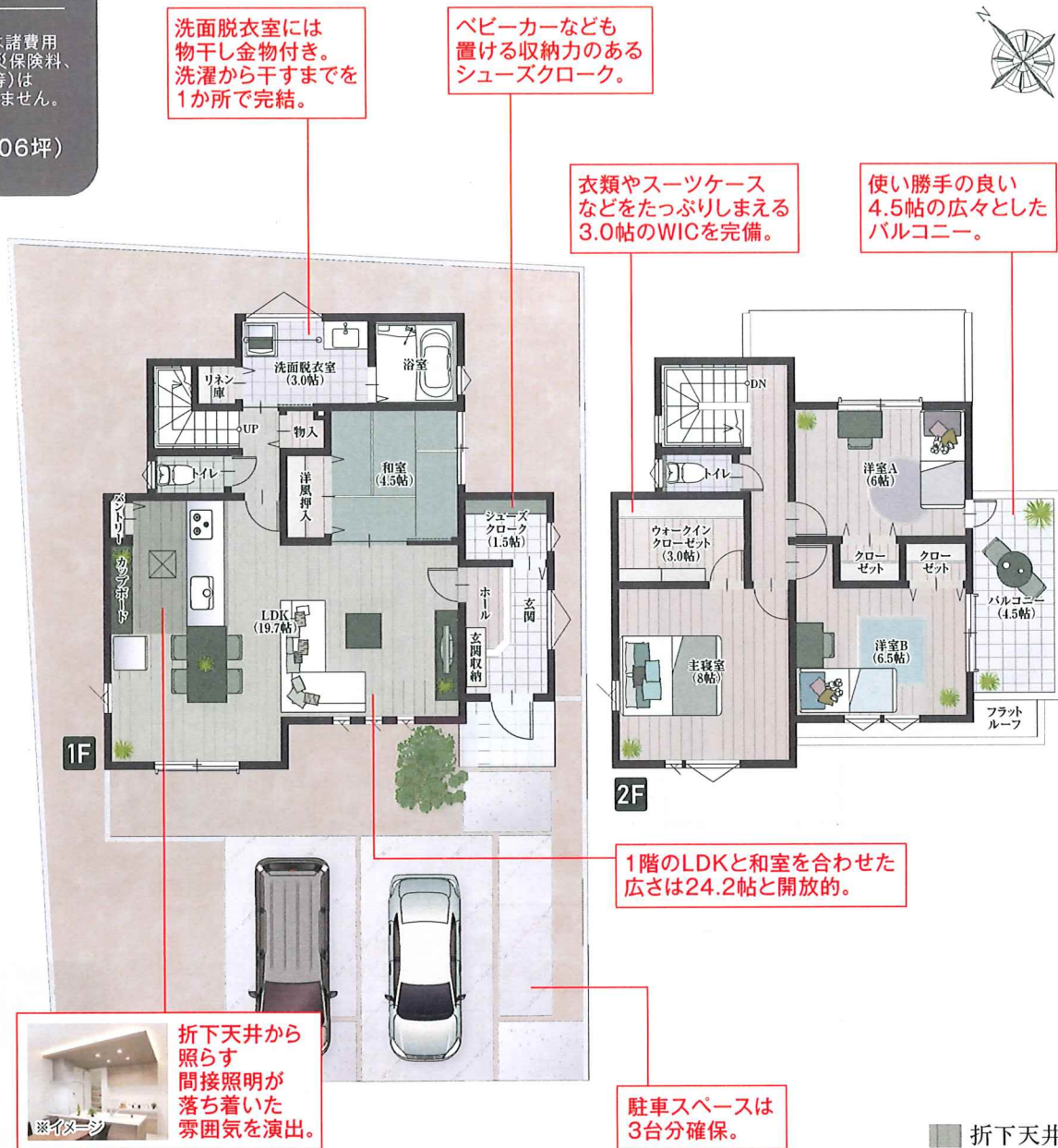
※販売価格には諸費用
(登記料、火災保険料、
融資手数料等)は
含まれておりません。

■敷地面積 / 193.04㎡ (58.39坪) ■延床面積 / 115.92㎡ (35.06坪)

豊富な収納スペースと 4.5帖の広々とした バルコニーが魅力の家。

3.0帖のウォークインクローゼットや
1.5帖のシューズクローク、
季節物の家電なども収納できる物入を設置。

オール電化	LDK 19.7帖
3口IH クッキングヒーター	食器洗浄乾燥機
パントリー	ウォークイン クローゼット
バルコニー4.5帖	室内物干し
シューズクローク	駐車場3台



2号地 4LDK 販売価格 **3,580**万円 (税込)

※販売価格には諸費用
(登記料、火災保険料、
融資手数料等)は
含まれておりません。

■敷地面積/179.04㎡(54.15坪) ■延床面積/112.61㎡(34.06坪)

キッチン、洗面脱衣室、浴室の 水回りを集中させた 家事ラク動線が魅力の家。

階段下収納やリネン庫など
スペースを無駄にしない間取り。

オール電化	LDK 19.7帖
3口IH クッキングヒーター	食器洗浄乾燥機
パントリー	ウォークイン クローゼット
バルコニー5.0帖	室内物干し
シューズクローク	駐車場3台

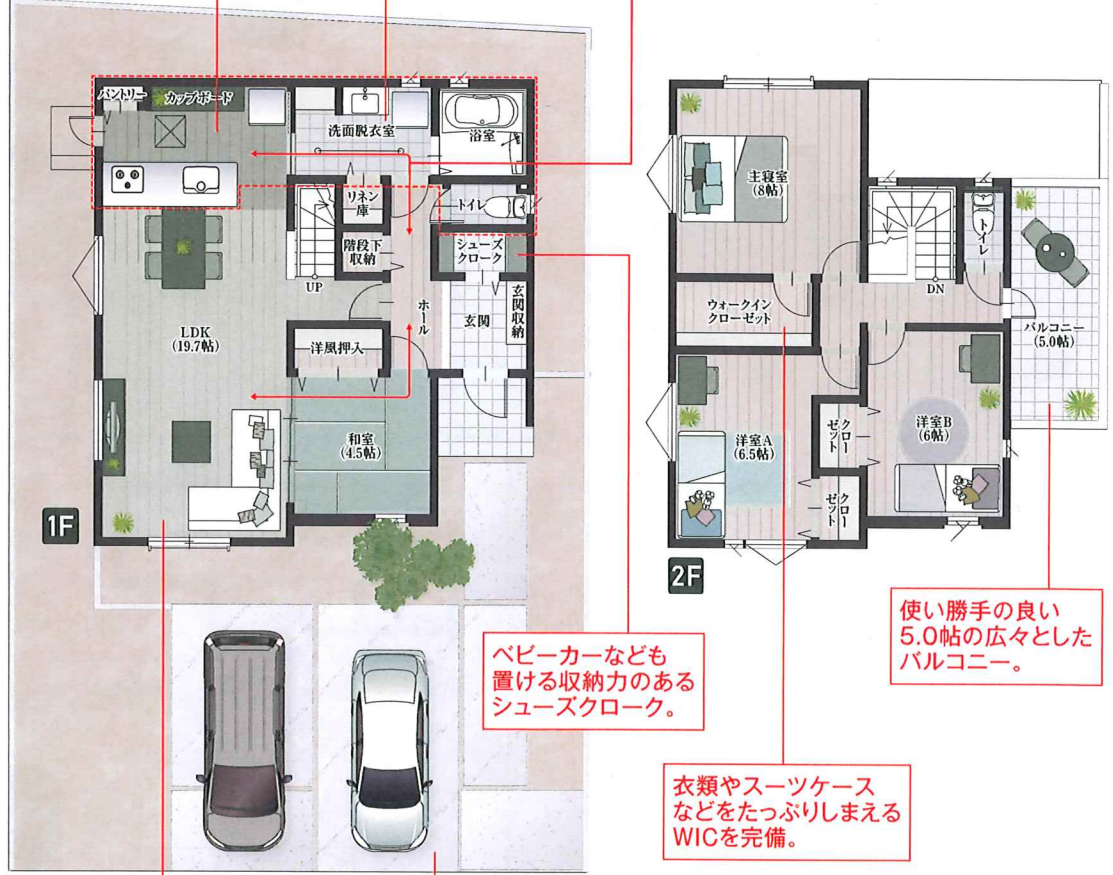


折下天井から
照らす
間接照明が
落ち着いた
雰囲気を演出。



洗面脱衣室には物干し
金物付き。洗濯から
干すまでを1か所で完結。

玄関ホールから洗面脱衣室を
通ってキッチンへとつながる
機能的な生活動線。



ベビーカーなども
置ける収納力のある
シューズクローク。

使い勝手の良い
5.0帖の広々とした
バルコニー。

衣類やスーツケース
などをたっぷりしまえる
WICを完備。

1階のLDKと和室を合わせた
広さは24.2帖と開放的。

駐車スペースは
3台分確保。

■ 折下天井

3号地 4LDK 販売価格 **3,530**万円 (税込)

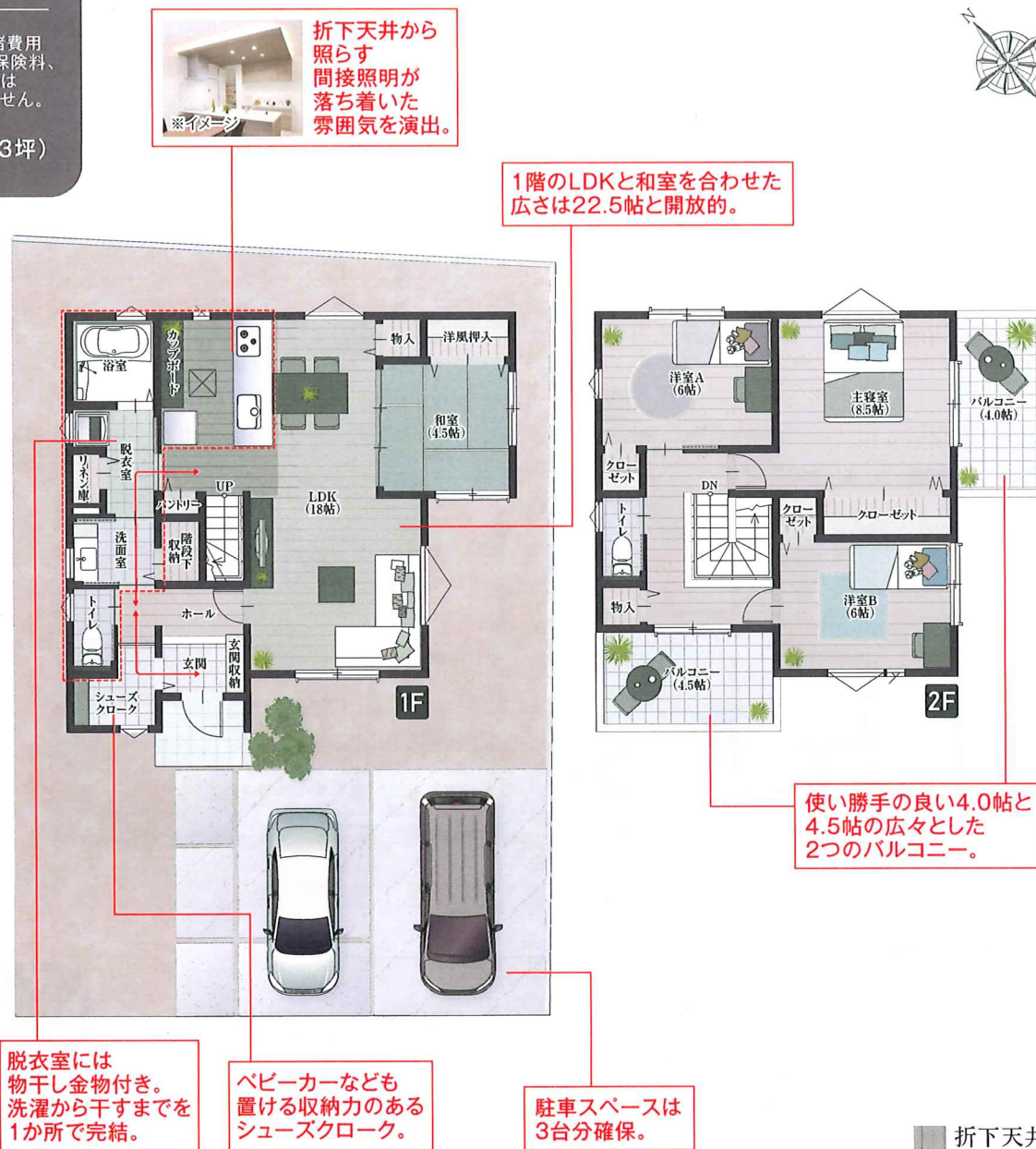
※販売価格には諸費用
(登記料、火災保険料、
融資手数料等)は
含まれておりません。

■敷地面積 / 174.36㎡ (52.74坪) ■延床面積 / 112.20㎡ (33.93坪)

玄関ホールから洗面室、 脱衣室、浴室まで 一直線に繋がる家。

お子様が外遊びで汚れて帰ってきても
浴室へ直行できる安心の動線。

オール電化	LDK 18.0帖
3口IH クッキングヒーター	食器洗浄乾燥機
パントリー	階段下収納
バルコニー2箇所 4.0帖+4.5帖	室内物干し
シューズクローク	駐車場3台



4号地 4LDK 販売価格 **3,580**万円 (税込)

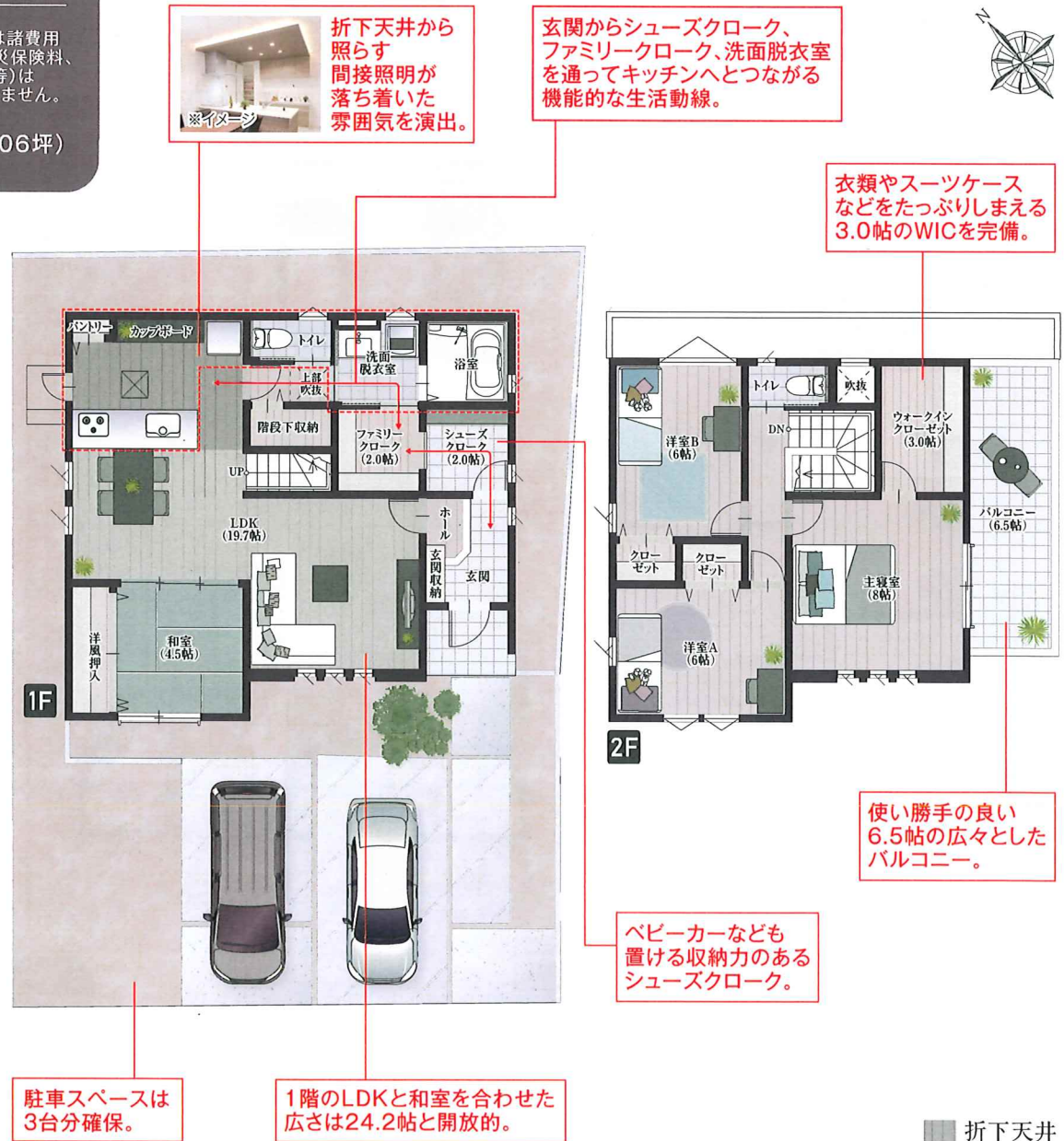
※販売価格には諸費用
(登記料、火災保険料、
融資手数料等)は
含まれておりません。

■敷地面積 / 176.66㎡ (53.43坪) ■延床面積 / 115.92㎡ (35.06坪)

ウォークスルータイプの
シューズクローク+
ファミリークローク、階段下収納
など収納力が魅力の家。

6.5帖の広々としたバルコニーは
洗濯物干しはもちろん家族団らんにも活用できます。

オール電化	LDK 19.7帖
3口IH クッキングヒーター	食器洗浄乾燥機
パントリー	ウォークイン クローゼット
ファミリークローク	バルコニー 6.5帖
シューズクローク	駐車場 3台



暮らしを快適にする安心の周辺環境

Point 1

交通便利

JR大村線「大村」駅へは徒歩約12分で到着します。



Point 2

周辺施設

向陽幼稚園へは徒歩約7分、西大村小学校へは徒歩約10分で到着します。



Point 3

買物施設

まるたか生鮮市場へは徒歩約9分。スーパーセンタートライアルへは車約4分。買物施設は充実しています。



※画像はイメージです。

Life Information

- JR大村線「大村」駅……………約920m 徒歩約12分
- JR大村線「諏訪」駅……………約1,200m 徒歩約15分
- ふるまちこども園……………約670m 徒歩約9分
- 向陽学園向陽幼稚園……………約530m 徒歩約7分
- 大村市立西大村小学校……………約800m 徒歩約10分
- 大村市立西大村中学校……………約1,200m 徒歩約15分
- まるたか生鮮市場三城店……………約700m 徒歩約9分
- スーパーセンタートライアル大村店……………約1,200m 車約4分
- おおつか内科……………約520m 徒歩約7分
- 県営バス 大村ターミナル……………約1,000m 徒歩約13分

※掲載の距離は地図上の概測で、徒歩分数は1分=80m、車1分=400mで計算しています。



カーナビ検索マップコード

44 880 583*45

※マップコードおよびMAPCODEは(株)デンソーの登録商標です。

【タマタウン水田町 物件概要】●所在地/長崎県大村市水田町768、769の一部●交通/JR大村線「大村」駅 徒歩約12分(約920m)●総棟数/4棟●今回販売棟数/4棟●敷地面積/174.36㎡(52.74坪)~193.04㎡(58.39坪)●延床面積/112.20㎡(33.93坪)~115.92㎡(35.06坪)●販売価格(税込)/3,530万円~3,680万円●地目/宅地●都市計画/非線引区域●用途地域/第一種中高層住居専用地域●建ぺい率/60%●容積率/200%●接面道路/南側:私道 幅員約6.0m、アスファルト舗装●私道負担面積/無し●建物構造/木造軸組工法●建築確認番号/R07長住七第0324号他●上水道/公営上水道●下水道/公共下水道●電気/九州電力(オール電化)●現況/建築中●完成時期/2026年3月中旬予定●入居可能時期/2026年3月下旬予定●土地権利/所有権●取引態様/売主

Structure [構造]

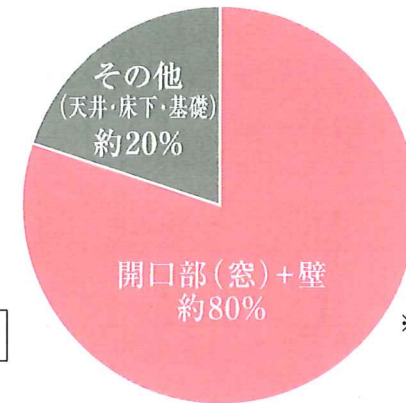
構造(断熱性)

『断熱から快適な住まいを考える』 夏涼しく冬暖かい家づくり

ワンランク上の断熱性能が標準装備

一般的に熱損失の約80%は開口部(窓)と壁から起こります。

開口部(窓)と壁の性能を上げることが断熱性向上に効果的です。



部位別熱損失

※一般的な熱損失部位割合イメージ

標準サッシ

半樹脂サッシ
(フレームイン構造・高性能複層ガラス)

▶ 圧倒的な断熱性能を誇る
アルミ&樹脂のハイブリッド構造

※実際の断面構造と一部異なります。

フレームイン構造

高性能複層ガラス

特殊金属膜
(Low-E膜)

標準断熱材

壁内:アクリアマット14K 105mm
天井:アクリアマット14K 155mm

▶ 火に強く、長期間安定した断熱性能を発揮

細かく均一な繊維により断熱性も向上!

手触りもソフト

アクリア 一般的なグラスウール

熱抵抗値: 2.76(m²·K/W) 付属防湿フィルム: 18ミクロン

断熱材	熱抵抗値 (m ² ·K/W)
一般的なグラスウール 16K 100mm厚	2.20
吹き付け硬質ウレタンフォーム A種 75mm厚	2.21
吹き付け硬質ウレタンフォーム A種 90mm厚	2.65
アクリア 14K 105mm厚	2.76

※画像はイメージです。

『森林を守る。品質を高める。』 タマホームは良質国産材の家

国産材にこだわった、
人と環境にやさしい木の家

日本の気候風土で生まれ育った木は、
香りの良さ、温かさ、肌ざわり、強さ、
調湿機能など、自然の恩恵にあふれ、
日本の家づくりに最適です。

国産材使用箇所

タマホームでは、土台・柱・間柱・床合板などで
国産材を使用しています。

柱	スギ
間柱	スギ
床合板	スギ+外材
土台	ヒノキ



※画像はイメージです。

品質基準をクリアした工場で、木材を加工

タマホームは、木材の仕入から供給まで一貫した品質管理を行っています。各産地で製材された木材は、
当社の品質基準をクリアしたプレカット指定工場加工されます。社内加工図を設計する専門の部署を設け、
厳しい構造設計基準を確実に現場へ反映させ、全国に均一で安定した品質の構造材を供給しています。



タマホームの
プレカット指定工場



『JASS5基準で計画供用期間約65年』 家を支えるための頑丈な基礎

強い家づくりのために、全棟に地盤調査実施

強い家づくりの基本は、建物をしっかりと支える地盤です。タマホームは、着工前に建設予定地の地盤を調査。地盤が軟弱な場合には、適切な地盤改良工事を施して、確かな地盤を確保しています。

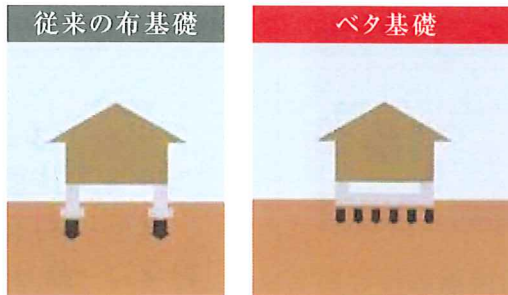
※当物件は全棟において地盤調査実施済みとなります。



家全体をしっかりと支える頑丈な基礎

ベタ基礎

従来の布基礎に比べ接地面積が広く、基礎部分に掛かる力を面で分散。



ユニット鉄筋

鉄筋現場にて配筋せず事前に工場で、溶接・加工を行い組み上げる。



通気層は屋根裏まで通っています。

断熱材を腐食・カビから守ります。

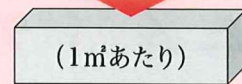
シロアリの発生を未然に防ぎます。

コンクリート強度

設計基準強度 $F_c=18\text{N}/\text{mm}^2$ の計画供用期間が30年であるのに比べ $F_c=24\text{N}/\text{mm}^2$ を使用する事で2倍以上の約65年に。

約2,400t

(1㎡あたり)



外壁通気工法

建物全体を換気し、湿気を外部に放出する事で腐食を防ぎ、シロアリの発生原因をカット。



通気層は屋根裏まで通っています。

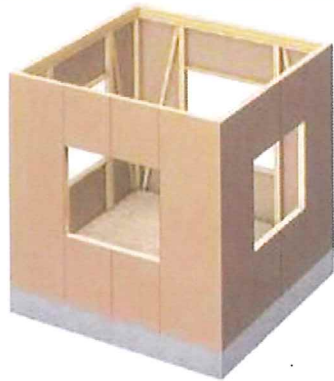
断熱材を腐食・カビから守ります。

シロアリの発生を未然に防ぎます。

『最高ランクの耐震等級3』 確かな構造 地震に強い家を実現

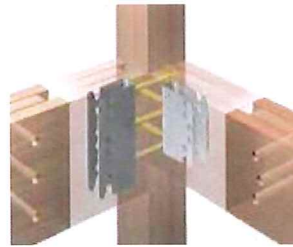
性能にこだわった構造

耐力面材



構造用面材を壁全体に張ることにより、荷重を壁面全体へ分散します。また、耐力壁をバランスよく配置することで荷重を建物全体へ分散します。

高性能通し柱接合金物



通し柱の削り取り部分を最小限に抑えることで柱の断面欠損が小さくなり、梁仕口のせん断強度が大きくなります。木材の変形や柱・梁の接合部のずれが小さくなり、しっかりと繊維を固定します。また金物の塗装には、耐食性に優れた塗装を採用、長年の使用による劣化を防ぎます。

剛床工法



24mmの構造用合板を土台や梁に直接留めつけて、床全体を一体化します。一般的な根太構法に比べ、横からの力に対する強度が2倍になり地震の揺れにも効果を発揮します。また、2階に床には厚さ12.5mmの硬質石膏ボード敷き詰めて防音対策を施しています。

耐震性と
耐久性に
優れた家

構造性能にこだわった、受け継がれる家。優れた耐震性・耐久性を備えた住まいを提供し、地震に強くながく快適に暮らせる家づくりに取り組んでいます。

ご家族の安全を守る家だから、
最高ランク「耐震等級3」

耐震等級3は数百年に1度発生する地震*の1.5倍の力でも倒壊・崩壊しないレベルの高い耐震性を確保。暮らしをしっかりと守る、安全で安心な住宅空間を築きます。

*数百年に1度発生する地震とは阪神淡路大震災クラスの地震。

